

# CATÁLOGO DO ITEM IMPORTADO

## Pleito de Inclusão de Ex-Tarifário

Número de Controle SDIC	NCM	Sugestão de descrição do ex-Tarifário
D239-21I	3917.39.00	Tubo parte corrugado e parte liso; contendo termoplásticos polietileno (PE) e poliamida (PA9T); com diâmetro externo na região corrugada em 21,5 mm, na região externa lisa em 18,5 mm e diâmetro interno em 16,0 mm, fornecido em comprimento de 680 mm (+/- 10 mm) ou 741 mm (+/- 10 mm) ou 1041 mm (+/- 10 mm); para fabricação de tubulação de circuitos de combustíveis; com função de prover meio para circulação do combustível; com aplicação em automóveis, veículos comerciais leves, caminhões, ônibus.

### 1. Especificações técnicas detalhadas da autopeça

(características quantitativas e qualitativas, por exemplo: dimensões, materiais de fabricação, especificações de trabalho/funcionamento [torque, potência, resistência, tensão, corrente, dureza, vazão, condutibilidade, temperatura etc.], características de hardware, software, características físicas, dentre outras inerentes a cada produto):

Diâmetro externo na região corrugada em 21,5 mm, na região externa lisa em 18,5 mm e diâmetro interno em 16,0 mm, fornecido em comprimento de 680 mm (+/- 10 mm) ou 741 mm (+/- 10 mm) ou 1041 mm (+/- 10 mm)

### 2. Imagens da autopeça importada e/ou desenho esquemático (obrigatório conter as principais dimensões em milímetros):

Diâmetro:  
Seção **CORRUGADA**: 21,50 milímetros  
Seção **LISA**: 18,50 milímetros



Comprimento: 680 mm ou 741 mm ou 1041 mm

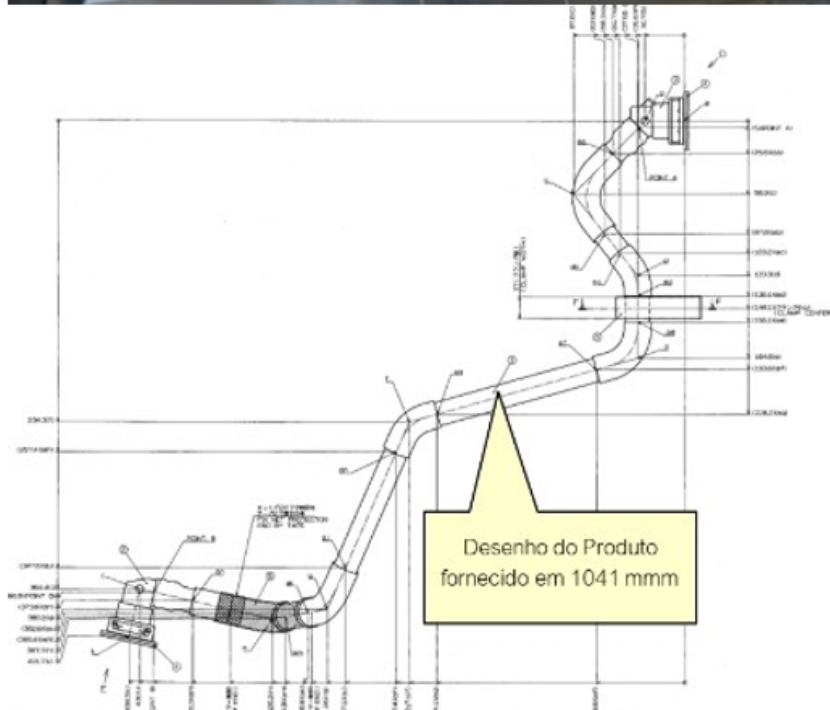


Exemplo de recebimento do tubo importado

### 3. Aplicação do item importado (em qual produto fabricado pela empresa pleiteante o item importado será incorporado).

Aplicado em: tubulação de circuitos de combustíveis

Imagens ilustrativas de tubulações de circuitos de combustíveis  
fabricados com os tubos importados



4. Função do item importado no produto fabricado pela empresa pleiteante do ex-tarifário:

Prover meio para circulação do combustível

Veículos(s): automóveis, veículos comerciais leves, caminhões, ônibus